



Tre tentativi falliti di inserimento del PIN bloccano la carta sanitaria.

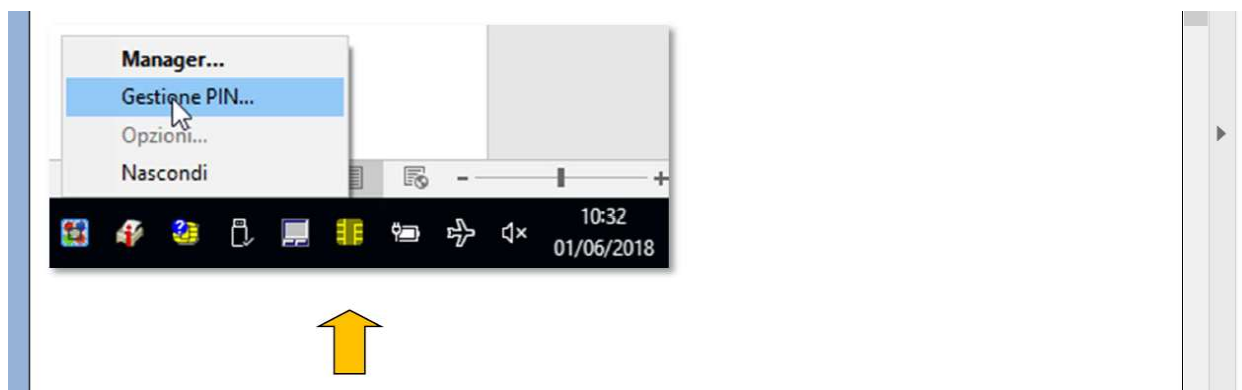
Per **sbloccare il PIN** occorre avere il **codice PUK**.

Nel caso si fosse sprovvisti del codice PUK occorre recarsi presso gli sportelli delle aziende sanitarie o presso le farmacie e i Comuni che fanno attivazione per farsi fare una Ristampa PIN/PUK.

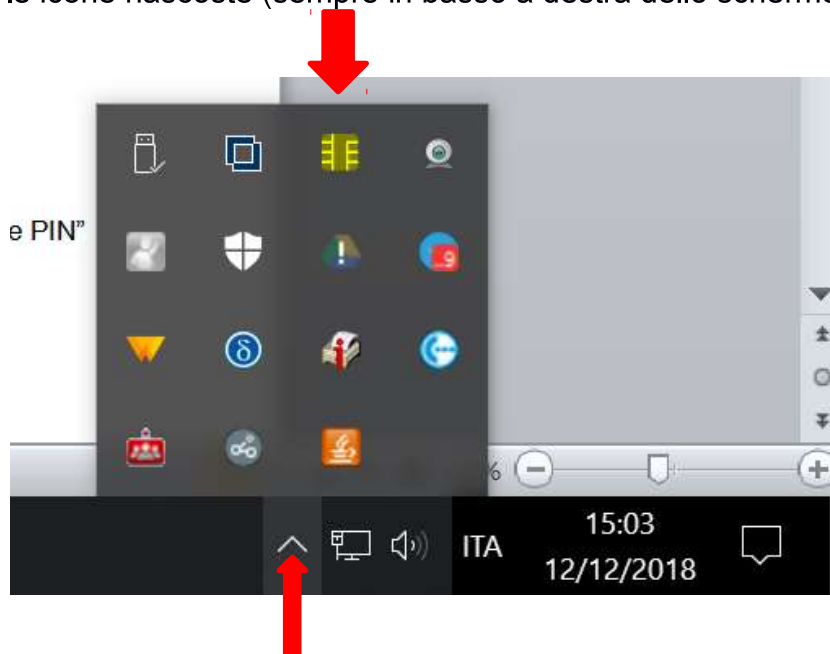
Tramite il PUK, è possibile sbloccare la carta sanitaria **in autonomia**, senza dover ritornare allo sportello, usando l'applicazione [IDProtect Monitor](#) (per le Carte Actalis) oppure [Bit4id](#) (per le Carte Oberthur).

Applicazione **IDProtect Monitor** (per carte Actalis: AC2013, AC2014, AC2018)

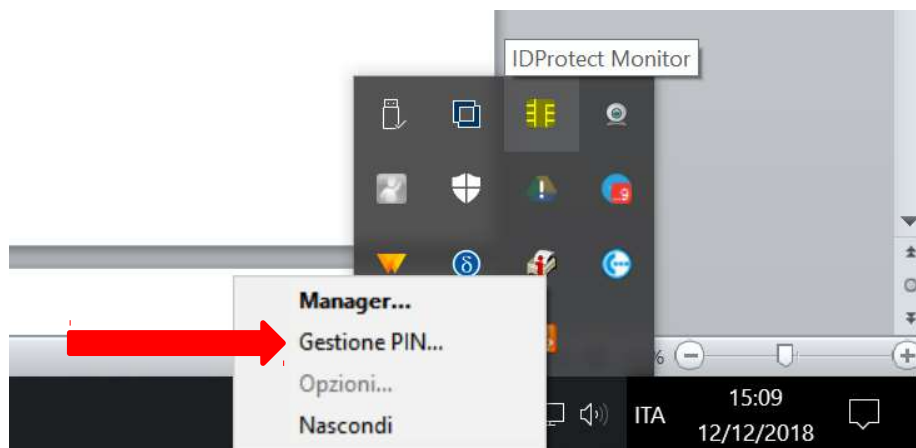
Per accedervi basta posizionarsi in basso a destra dello schermo dove potremo trovare direttamente l'icona indicata nella figura:



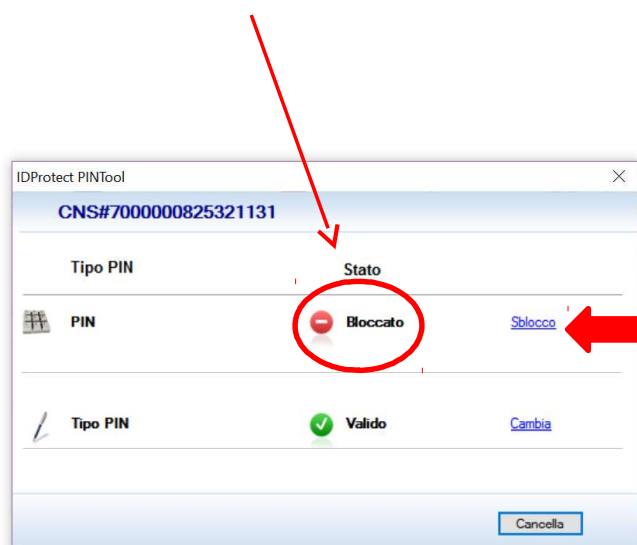
oppure cercarla fra le icone nascoste (sempre in basso a destra dello schermo):



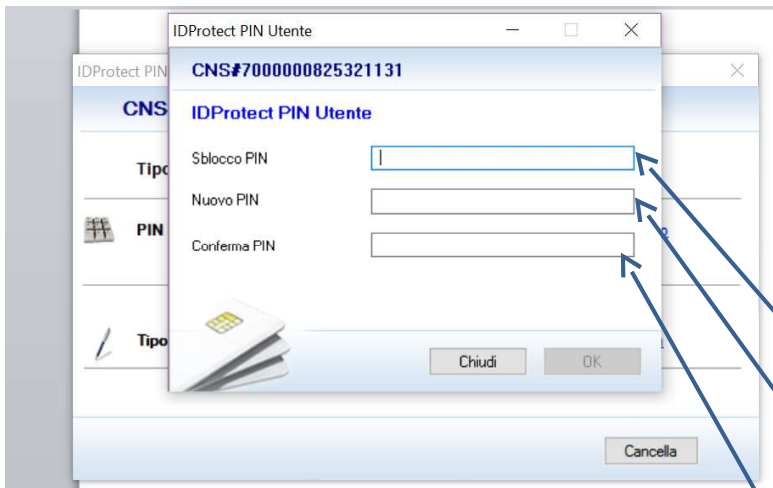
Con il cursore posizionato sull'icona cliccare, con il **bottono destro** del mouse, e selezionare **“Gestione PIN”**



Si aprirà questo pannello che indica lo **stato del PIN** della carta, se è **bloccato** viene segnalato in questa maniera:



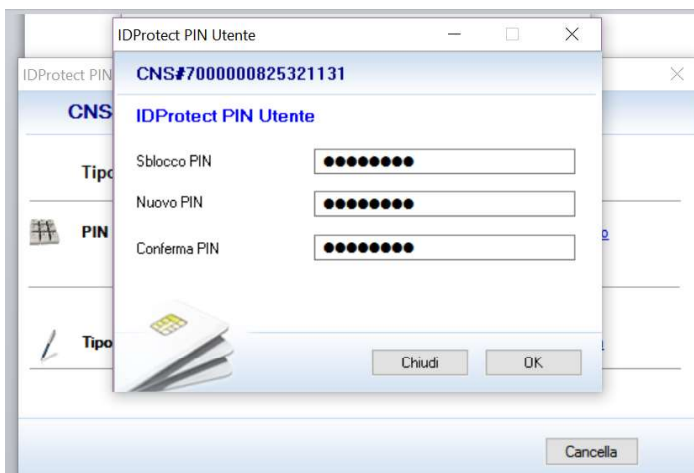
A questo punto cliccando la voce **“Sblocco”** avremo la possibilità di ripristinare il PIN compilando le opportune informazioni



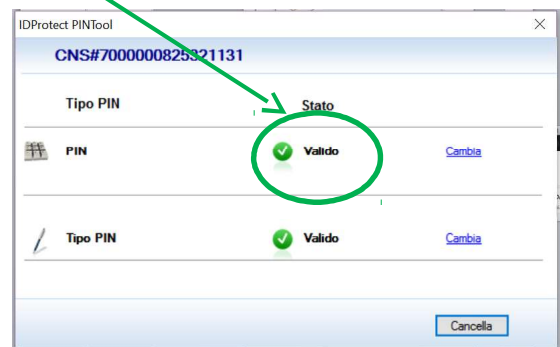
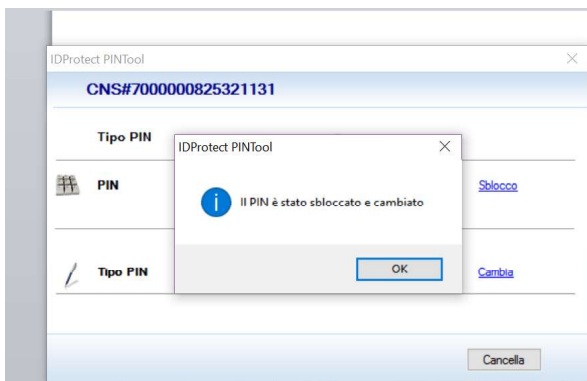
Sblocco PIN – nel quale dovremo inserire il PUK.

Nuovo PIN – nel quale potremo inserire lo stesso PIN, che avevamo prima del blocco, oppure uno nuovo.

Conferma PIN – deve contenere lo stesso valore del campo precedente.

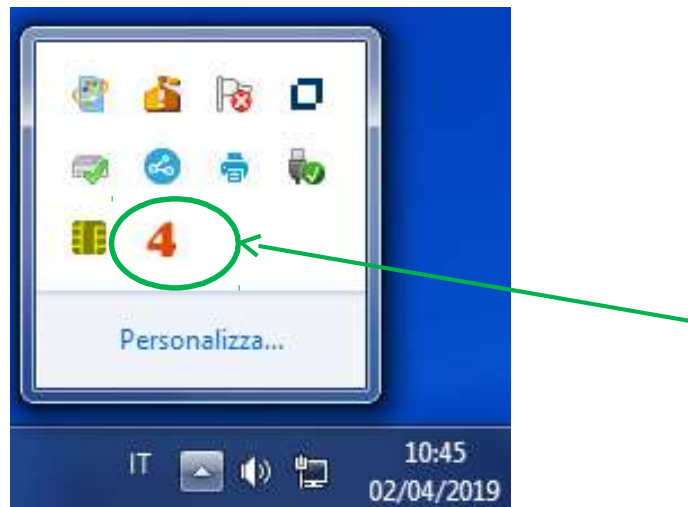


Se i dati inseriti sono corretti otterremo lo sblocco del PIN:



Applicazione **Bit4id** (per carte Oberthur OT2015, OT2016)

Per accedervi basta posizionarsi in basso a destra dello schermo dove potremo trovare direttamente l'icona di Bit4id indicata nella figura:



Una volta aperto il programma, con la Carta inserita selezionare la voce “Sblocca smart card”.

PUK – nel quale dovremo inserire il **PUK**.

Nuovo PIN – nel quale potremo inserire lo stesso PIN, che avevamo prima del blocco, oppure uno nuovo.

Conferma nuovo PIN – deve contenere lo stesso valore del campo precedente.