

PIANO REGOLATORE GENERALE

REGOLAMENTO URBANISTICO

(VARIANTE A QUELLO APPROVATO CON
CON DELIB. C.C. N°22 DEL 22 - 06- 2002)

scala 1:2000

IL SINDACO
(Olego Ottaviani Sindaco)

IL PROGETTISTA
(dott. Ing. Mario Orsini)

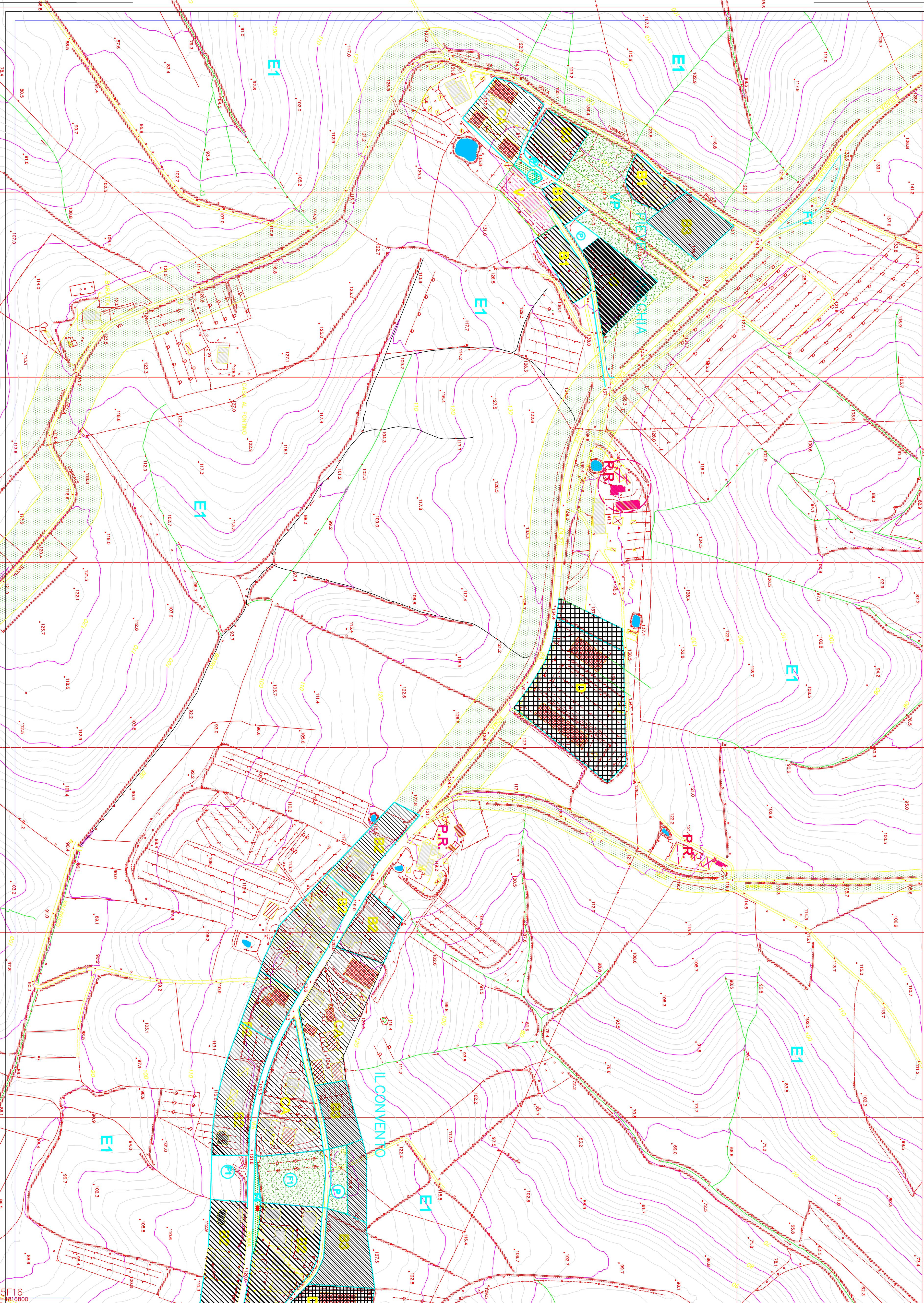
2

IL SINDACO
(Olego Ottaviani Sindaco)

IL PROGETTISTA
(dott. Ing. Mario Orsini)

Giugno
2007
Ottobre
2007

PIEVE VECCHIA - IL CONVENTO
3500



LEGENDA

- A Isolati isolati
- V Vigneti e prati
- B1 Zone di Complemento
- B2 Zone di Complemento
- B3 Zone di Complemento
- C Nuovi insediamenti residenziali
- D Insediamenti produttivi
- F Servizi di interesse generale
- VP Vigneti e prati
- E1 Zone agricole
- CA Centro Abitato Agricolo
- P.R. Zone a Piano di Risanamento
- P Paraggio urbano
- P Paraggio di progetto
- F1 Vigneti e prati
- E1 Vigneti e prati

n.b. - Zone E2 "Agricoltura di lungo periodo"

"Fabbriano e S. Giovanni" - S. Giovanni

nel 1991/2000